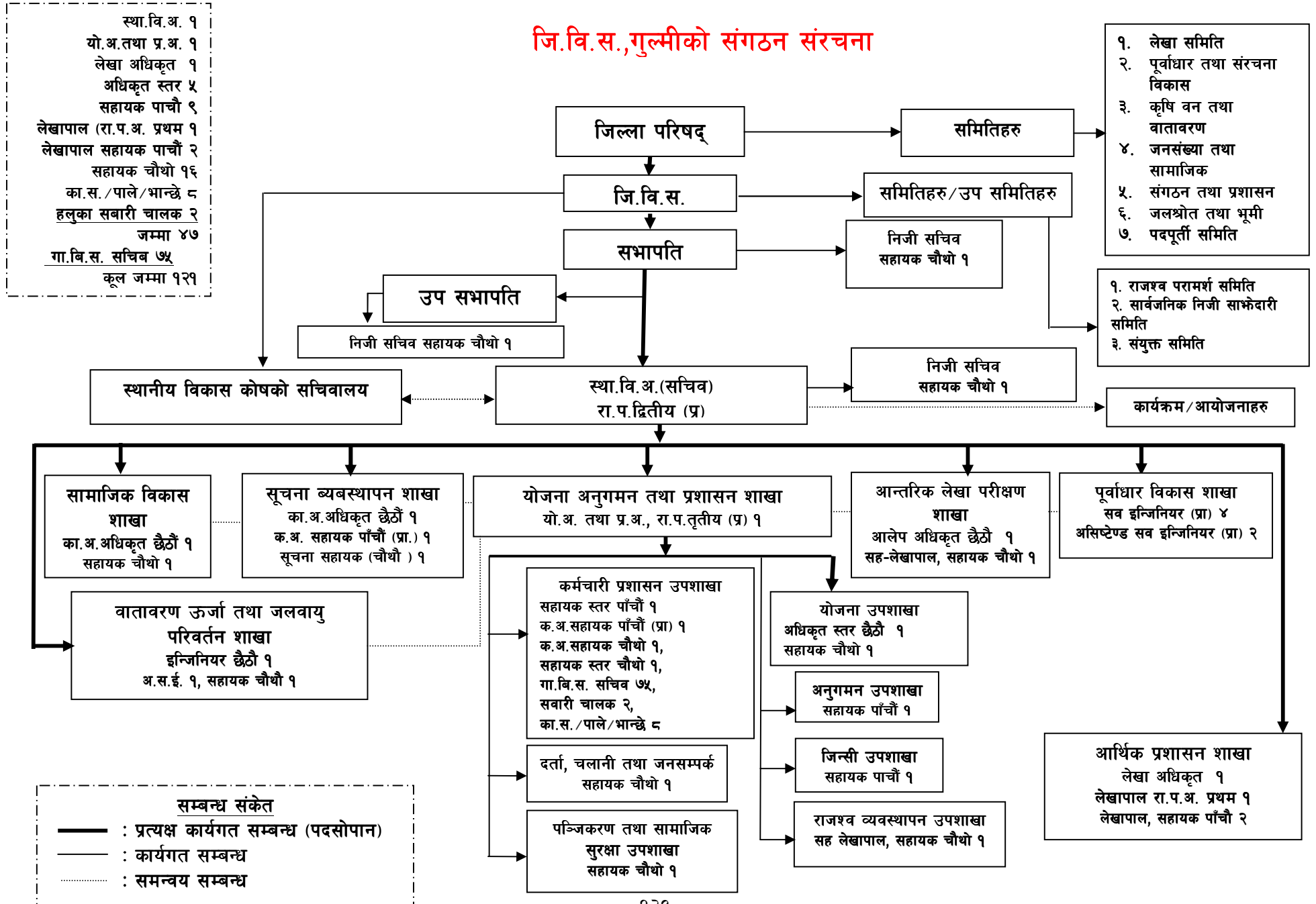
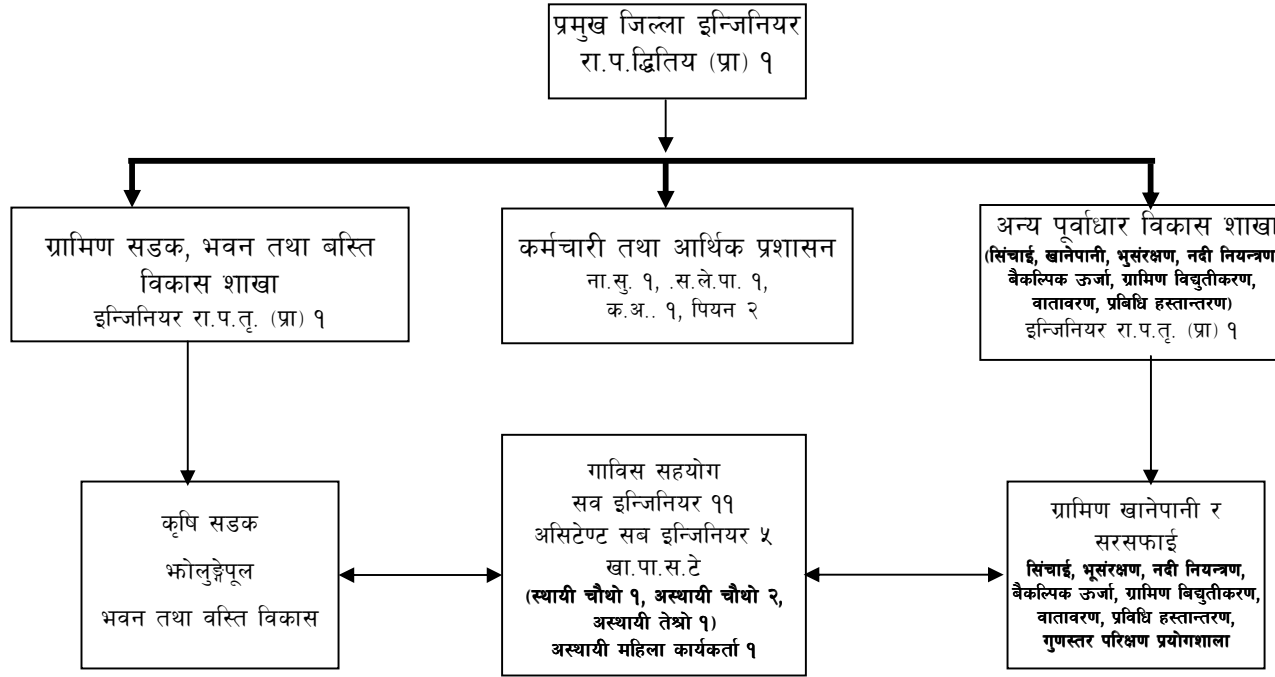


जि.वि.स., गुल्मीको संगठन संरचना



जिविसको पूर्वाधार विकास शाखा (जिल्ला प्राविधिक कार्यालय) को प्रस्तावित संगठन संरचना



नोट :

१. जिल्ला विकास समितिको स्थायी दरबन्दीमा रहेका ५ जना सब इन्जिनियर (ओभरसियर) र ४ जना असिष्टेण्ट सब इन्जिनियर (सब ओभरसियर) जिविसको पूर्वाधार विकास शाखा (जिल्ला प्राविधिक कार्यालय) मा काजमा रहेका ।
२. सब इन्जिनियर, असिष्टेण्ट सब इन्जिनियर र खानेपानी सहायक टेक्निसियनको क्षेत्रगत वितरण पूर्वाधार विकास शाखा (जिल्ला प्राविधिक कार्यालय) ले कार्यबोझ र प्राविधिक मागको आवश्यकता अनुसार गर्नेछ ।